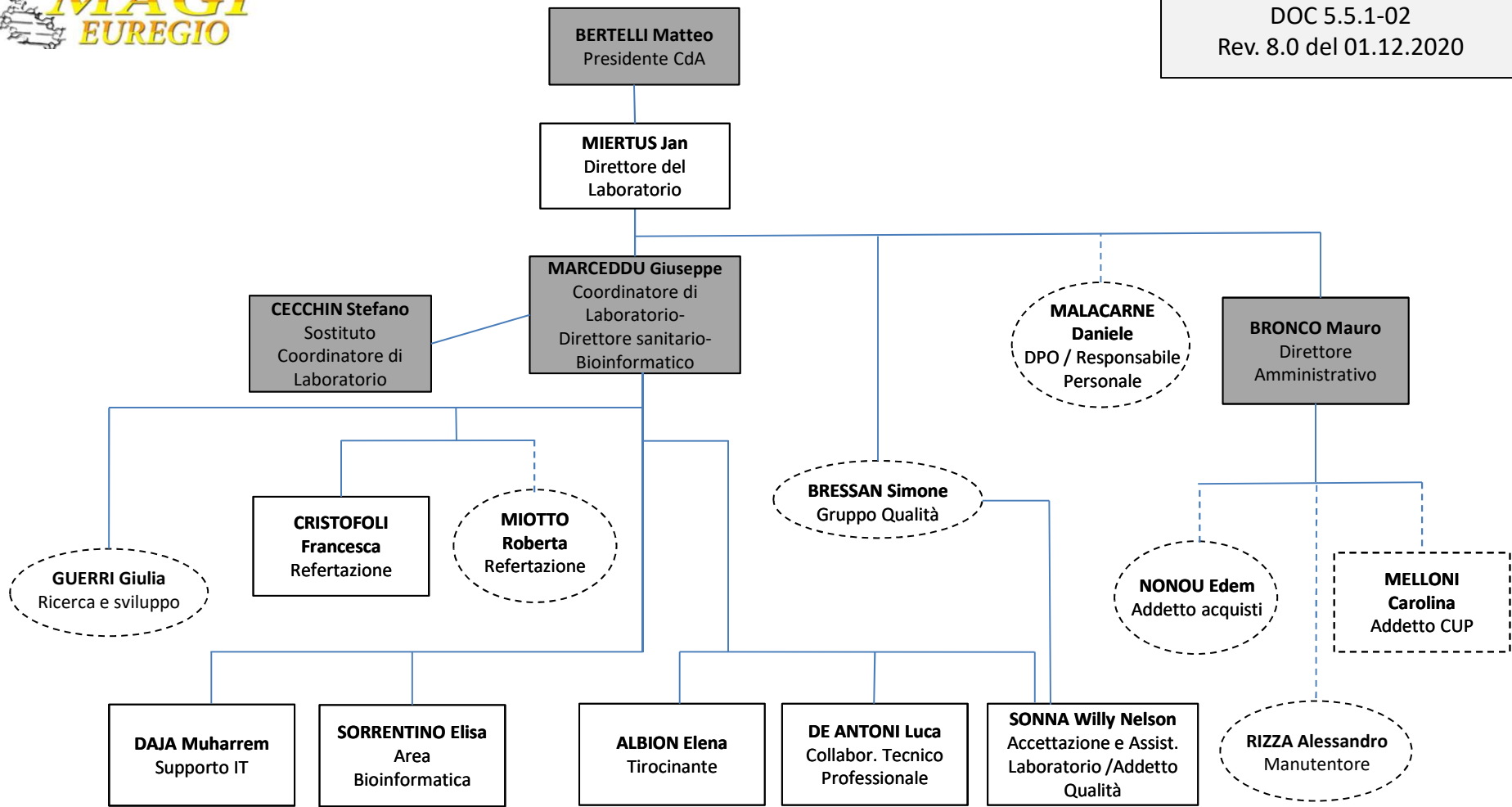




ORGANIGRAMMA

DOC 5.5.1-02
Rev. 8.0 del 01.12.2020



Legenda:

CdA: Matteo Bertelli, Mauro Bronco, Stefano Cecchin, Giuseppe Marceddu

Rettangolo linea continua: personale Magi Euregio presente nella sede di Bolzano;

Rettangolo linea tratteggiata: personale Magi Euregio presente nella sede di San Felice del Benaco;

Rettangolo con sfondo scuro: soci di Magi Euregio

Elisse tratteggiata: personale di consulenza/collaborazione