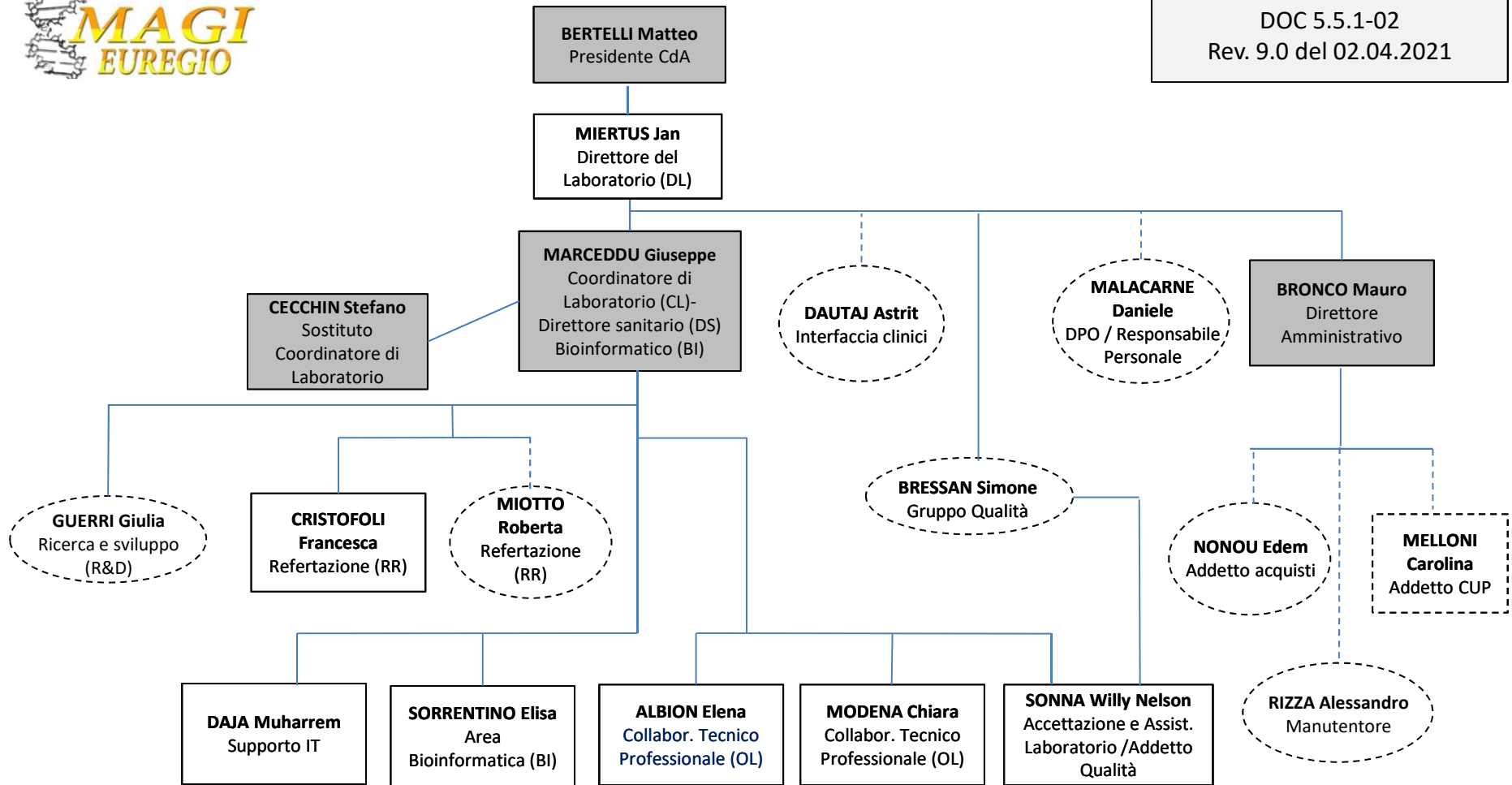




ORGANIGRAMMA

DOC 5.5.1-02
Rev. 9.0 del 02.04.2021



Legenda:

CdA e soci di Magi Euregio: Matteo Bertelli, Mauro Bronco, Stefano Cecchin, Giuseppe Marceddu (DIR)

Rettangolo linea continua: personale Magi Euregio presente nella sede di Bolzano;

Rettangolo linea tratteggiata: personale Magi Euregio presente nella sede di San Felice del Benaco;

Elisse tratteggiata: personale di consulenza/collaborazione/contratto di rete.